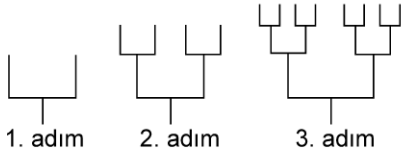
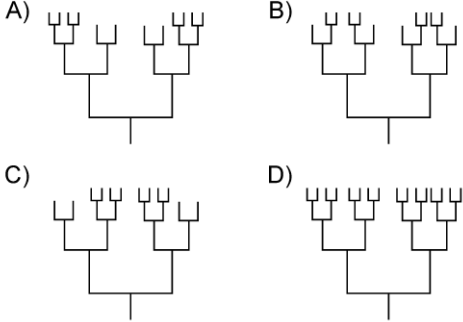


1.



İlk üç adımı verilen yukarıdaki fraktal modelinin 4. adımını aşağıdakilerden hangisidir?



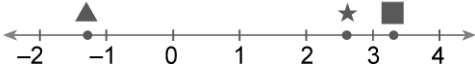
2.

$$\frac{2 \cdot 10^{-5} + a \cdot 10^{-6}}{2,5 \cdot 10^3} = 10^{-8}$$

olduğuna göre a nın değeri kaçtır?

- A) 0,5 B) 0,2 C) 2 D) 5

3.



Yukarıdaki sayı doğrusu modeli üzerinde verilen semboller birer reel sayıya karşılık gelmektedir.

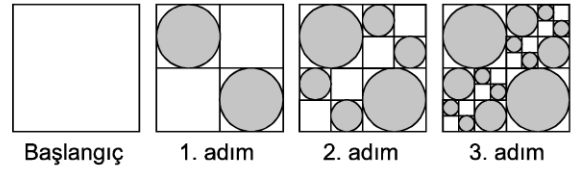
Buna göre \blacktriangle , \star ve \blacksquare sembolleri yerine aşağıdakilerden hangisi gelebilir?

- | | \blacktriangle | \star | \blacksquare |
|----|------------------|-------------|----------------|
| A) | $-\sqrt{3}$ | $\sqrt{5}$ | $3\sqrt{2}$ |
| B) | $-\sqrt{5}$ | $\sqrt{5}$ | $2\sqrt{3}$ |
| C) | $-\sqrt{2}$ | $\sqrt{7}$ | $2\sqrt{3}$ |
| D) | $-\sqrt{3}$ | $2\sqrt{2}$ | $3\sqrt{2}$ |

4. Köşe noktalarının koordinatları $A(1, 3)$, $B(3, 2)$ ve $C(2, 4)$ olan ABC üçgeninin x eksenine göre yansıma altındaki görüntüsünün koordinatları aşağıdakilerden hangisidir?

- A) $A'(1, 3)$; $B'(2, 3)$; $C'(-2, 4)$
 B) $A'(-1, 3)$; $B'(-3, 2)$; $C'(-2, 4)$
 C) $A'(1, -3)$; $B'(-3, 2)$; $C'(2, -4)$
 D) $A'(1, -3)$; $B'(3, -2)$; $C'(2, -4)$

5.



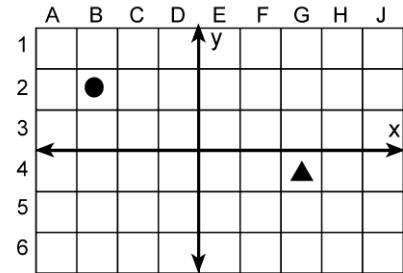
Yukarıda kareler içine çizilen en büyük alanlı dairelerle oluşturulan fraktal modelinin 1. adımındaki taralı bölgelerden birinin çevre uzunluğu 48 cm dir.

Buna göre 5. adımda oluşan en küçük alana sahip dairesel bölgelerden birinin alanı kaç cm^2 dir?

($\pi = 3$ alınız.)

- A) $\frac{3}{16}$ B) $\frac{3}{4}$ C) 3 D) 12

6.



\bullet şekli 1 birim aşağı, 2 birim sağa ötelenip y eksenine göre simetrisi alınır ve \blacktriangle şekli 2 birim yukarı, 1 birim sola ötelenip x eksenine göre simetrisi alınır yeni konumları aşağıdakilerden hangisi gibi olur?

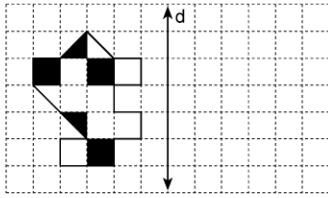
- | \bullet | \blacktriangle |
|-----------|------------------|
| A) D4 | H1 |
| B) E3 | F5 |
| C) E3 | D3 |
| D) C6 | H1 |

Yasın ÇBKMM

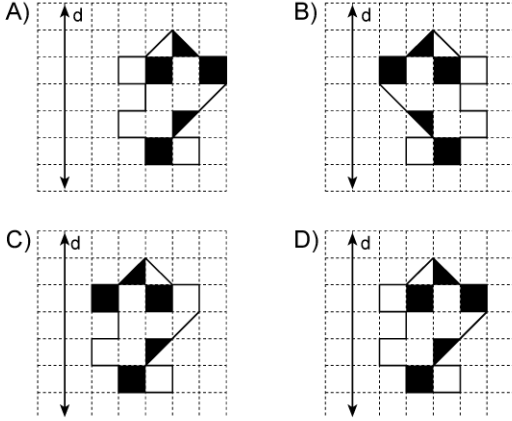
Yasın ÇBKMM

Yasın ÇBKMM

7.



Yukarıda birim kareli kâğıt üzerinde verilen şeklin d doğrusuna göre simetriği aşağıdakilerden hangisidir?



8.



Yukarıdaki öğrencilerin söylediği ifadelerin kaç tanesi doğrudur?

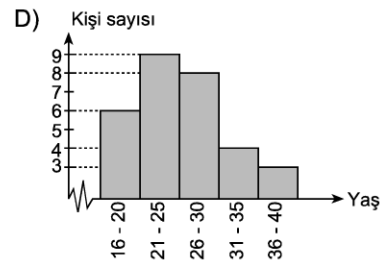
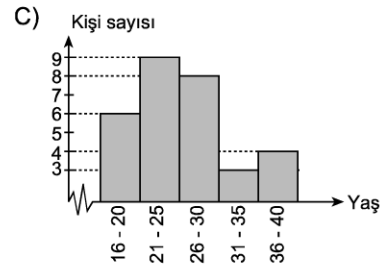
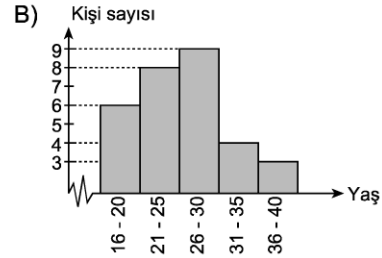
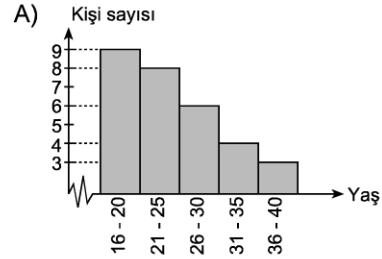
- A) 1 B) 2 C) 3 D) 4

9. **Tablo:** Bir futbol takımındaki futbolcuların yaşları

Yaş	Kişi Sayısı
16 - 20	6
21 - 25	9
26 - 30	8
31 - 35	4
36 - 40	3

Yukarıdaki tabloda bir futbol takımındaki futbolcuların yaşları hakkında veriler bulunmaktadır.

Bu verilere uygun histogram aşağıdakilerden hangisidir?



Yasın C.B.K.M.

Yasın C.B.K.M.

Yasın C.B.K.M.

10. $\left(\frac{3}{2}\right)^{-3}$ üslü sayısının değeri için aşağıdakilerden hangisi doğrudur?
- A) 2 den büyüktür.
 B) 0 dan küçüktür.
 C) $\frac{3}{2}$ ile 2 arasındadır.
 D) 0 ile $\frac{1}{2}$ arasındadır.

11. $\sqrt{1+\frac{2}{3}} \cdot \sqrt{1+\frac{2}{5}} \cdot \sqrt{1+\frac{2}{7}} \dots \dots \dots \sqrt{1+\frac{2}{25}}$ işleminin sonucu aşağıdakilerden hangisidir?
- A) $3\sqrt{3}$ B) 5 C) $2\sqrt{3}$ D) 3

12. $\frac{2^{a+5}}{4^3 \cdot 8^{-1}} = 2^8$ olduğuna göre a nın değeri kaçtır?
- A) 6 B) 5 C) 4 D) 3

13. I. $\frac{2^8}{2^2} = 2^4$
 II. $2^2 + 2^2 + 2^2 = 6^6$
 III. $(-2)^{-3} = 8$
 IV. $-2^0 = -1$
- Yukarıda verilen eşitliklerden kaç tanesi doğrudur?
- A) 1 B) 2 C) 3 D) 4

14. SBS ye hazırlanan bir grup öğrencinin girdikleri bir deneme sınavında yaptıkları doğru cevap sayıları aşağıdaki tabloda verilmiştir.

Doğru Cevap Sayısı	21-27	28-34	35-41	42-48
Öğrenci Sayısı	4	5	4	10

Buna göre bu veri grubunda açıklığın en büyük değeri ile veri genişliği aşağıdakilerden hangisinde doğru verilmiştir?

	Açıklık	Genişlik
A)	27	6
B)	28	6
C)	27	7
D)	28	7

- 15.

• $-\sqrt{81}$	• $\sqrt{125}$
• $\sqrt{289}$	• $3\sqrt{16}$
• $\sqrt{625}$	• $-4\sqrt{156}$

Yukarıdaki tahtada yazılı olan sayılardan kaç tanesi tam sayıdır?

A) 2 B) 3 C) 4 D) 5

Yasın ÇBKKM

Yasın ÇBKKM

Yasın ÇBKKM

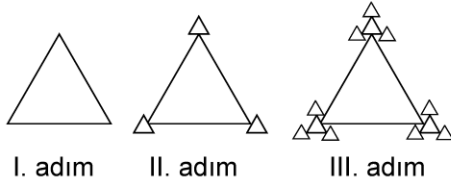
16.

$$\sqrt{8 \blacktriangle \sqrt{2 \blacksquare} \sqrt{4}} = \star$$

Yukarıdaki eşitlikte \blacktriangle , \blacksquare ve \star sembolleri yerine aşağıdakilerden hangisi getirilemez?

- | | \blacktriangle | \blacksquare | \star |
|----|------------------|----------------|---------|
| A) | : | + | 2 |
| B) | x | x | 4 |
| C) | x | + | 4 |
| D) | : | x | 6 |

17.



Yukarıdaki fraktalın V. adımını oluşturmak için III. adıma eklenmesi gereken üçgen sayısı kaçtır?

- A) 27 B) 54 C) 81 D) 108

18.

27, 24, 37, 21, 15, 63, 14
42, 37, 40, 40, 29, 23, 50

Bir otobüste bulunan yolcuların yaşları yukarıda verilmiştir.

Bu verileri 3 gruba ayırdığımızda veri grubunun genişliği aşağıdakilerden hangisi olur?

- A) 15 B) 16 C) 17 D) 18

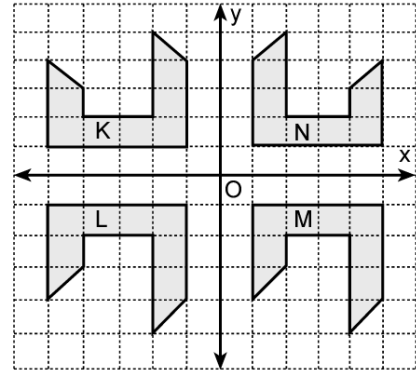
19.

$4\sqrt{2}$	$4\sqrt{\blacksquare}$
$2\sqrt{\star}$	$\sqrt{\blacktriangle}$

Yukarıdaki karede bölmelerin içinde bulunan sayılar birbirine eşit olduğuna göre $\blacksquare + \star + \blacktriangle$ toplamının değeri kaçtır?

- A) 42 B) 52 C) 62 D) 72

20.



Yukarıdaki koordinat düzleminde verilen K, L, M ve N şekillerine göre aşağıdaki ifadelerden hangisi yanlıştır?

- A) K'nın x eksenine göre simetrisi L dir.
B) L'nin x eksenine göre 6 birim sağa ötelenmesiyle M oluşur.
C) N'nin orijin etrafında 180° döndürülmesiyle L oluşur.
D) K'nın orijin etrafında 180° döndürülmesiyle M oluşur.